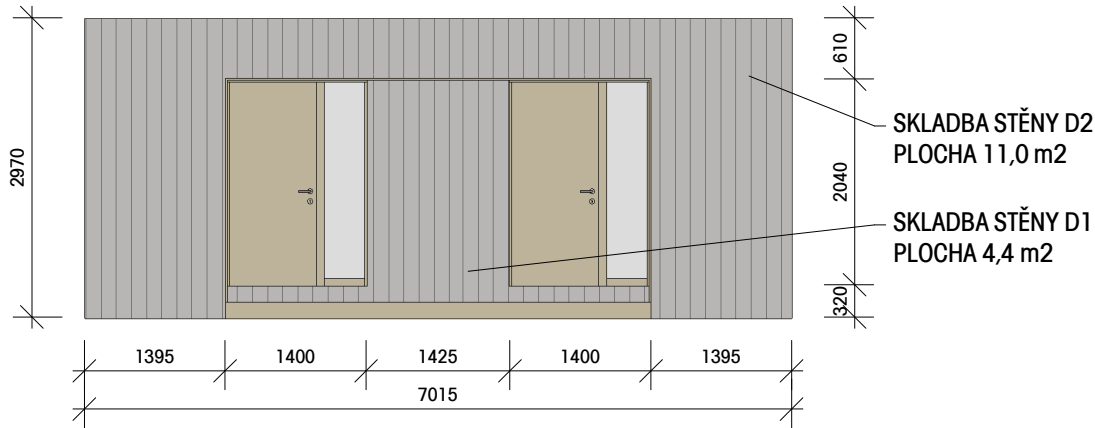
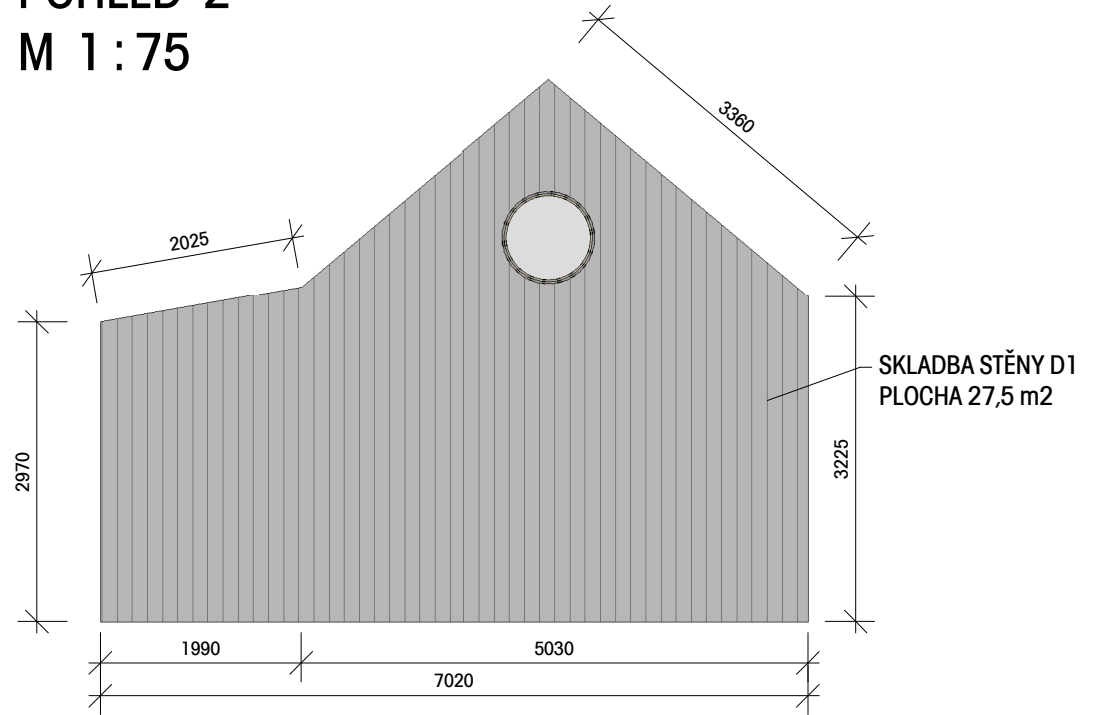


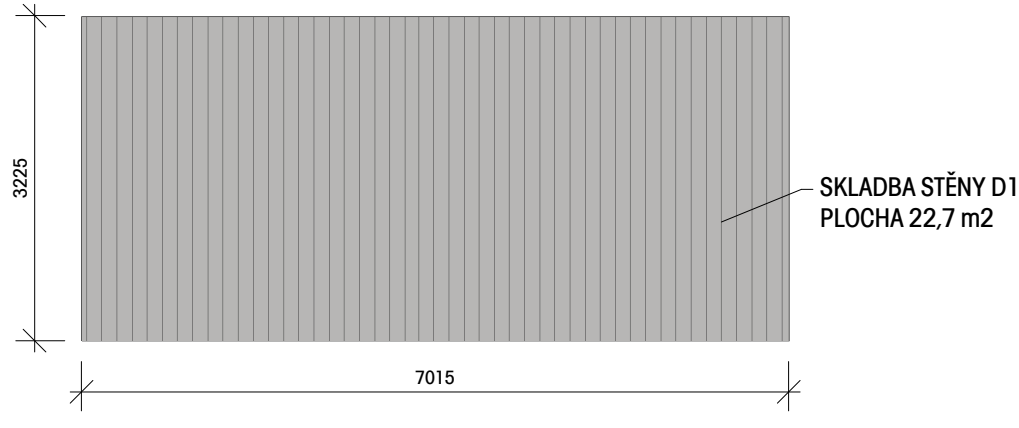
POHLED 1
M 1 : 75



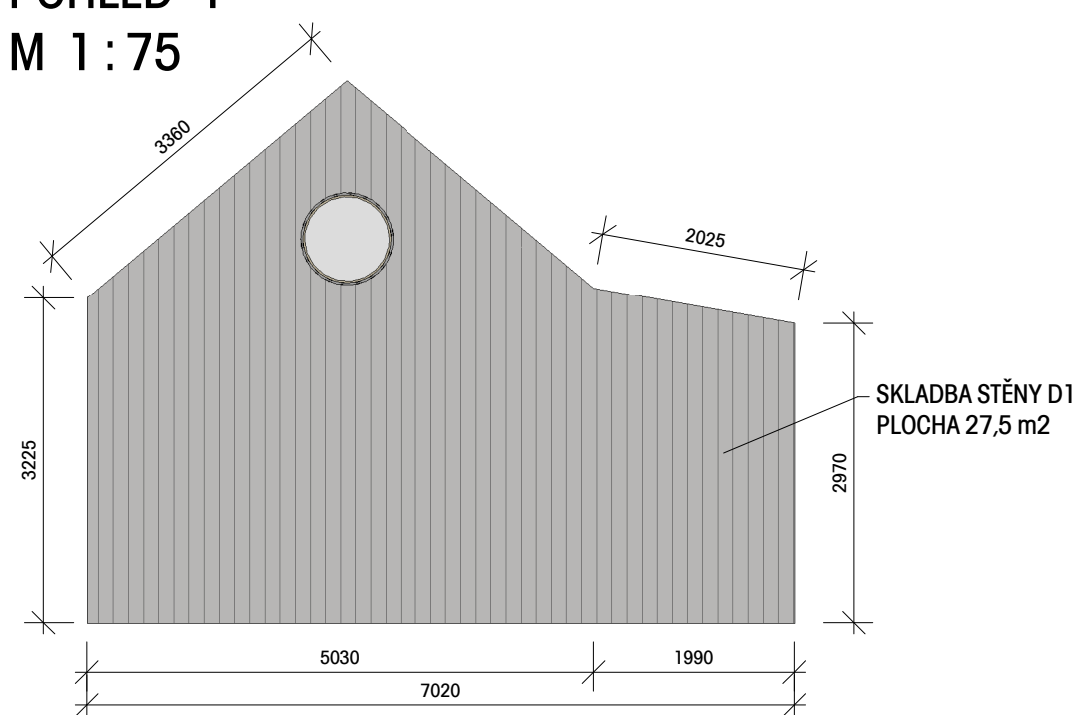
POHLED 2
M 1 : 75



POHLED 3
M 1 : 75

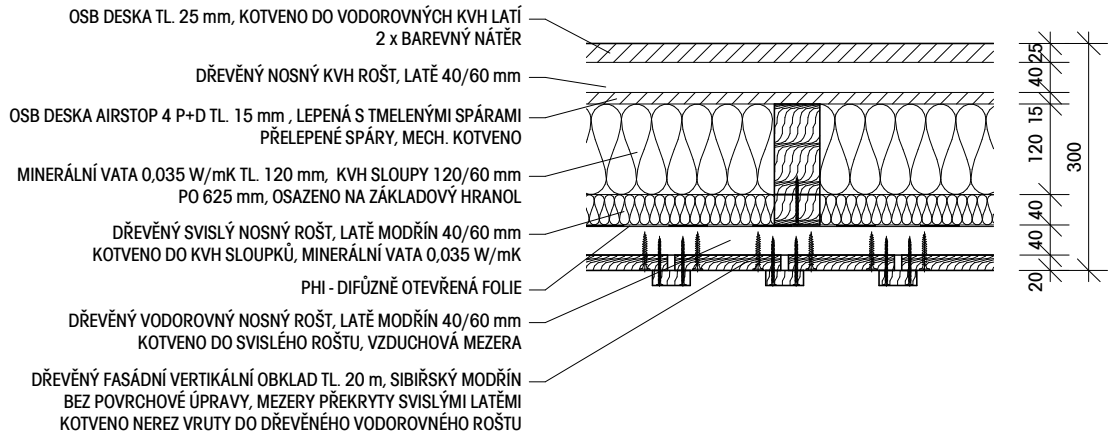


POHLED 4
M 1 : 75

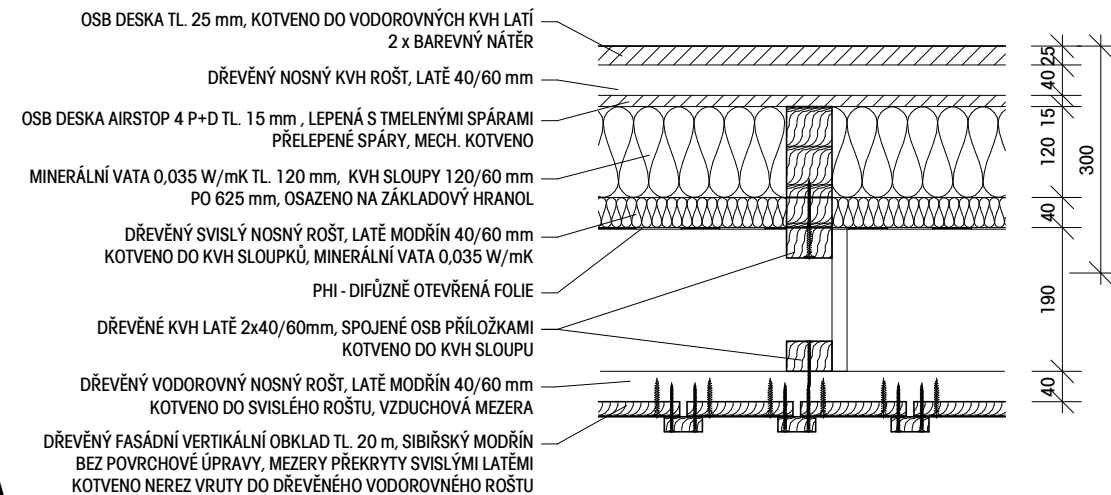


DŘEVĚNÝ FASÁDNÍ VERTIKÁLNÍ OBKLAD SIBÍŘSKÝ MODŘÍN	
POPIS	PLOCHA CELKEM (m2)
SKLADBA D1	82,1
SKLADBA D2	4,4
CELKOVÁ ČISTÁ PLOCHA OBKLADU BEZ PROŘEZU = 86,5 m2	

DETAIL SKLADBY D1
M 1 : 10

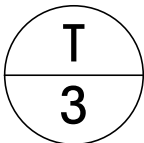


DETAIL SKLADBY D2
M 1 : 10



POZNÁMKA

- ROZMĚRY A VÝŠKY NUTNO PŘÍZPŮBIT ÚDAJŮM ZJIŠTĚNÝM NA STAVENISTI
- NUTNO ZPRACOVAT PODROBNOU VÝROBNÍ A DÍLENSKOU DOKUMNETACE
- SPOJE DŘEVĚNÝCH A OCELOVÝCH PRVKŮ NUTNO ŘEŠIT DÍLENSKOU DOKUMENTACÍ DODAVATELE
- DOKUMENTACI NUTNO KOORDINOVAT S POŽÁRNĚ - BEZPEČNOSTNÍM ŘEŠENÍM



±0,000 = 172,300 m n. m dle BpV Souřadný systém: JTSK Výškový systém: BpV		<div>MAAUS</div> <div>m. architektonické a urbanistické studio</div>	
GENERÁLNÍ PROJEKTANT: MAAUS s.r.o. Gorkého 51/1, 602 00 Brno IČO 09613111		<div>STAVEBNÍK:</div> <div>Město Hodonín Masarykovo nám. 53/1, 695 35, Hodonín IČ:00284891</div> <div>KRESLIL</div> <div>Ing. Roman Koplík +420 725 128 181 rkoplik@centrum.cz</div> <div>MÍSTO STAVBY:</div> <div>Dětské městečko 695 01, Hodonín - Bažantnice katastrální území Hodonín</div>	
ZODPOVĚDNÝ PROJEKTANT: Ing. arch. Miroslava Zadražilová Ph.D. Číslo autorizace: 04884			
VEDOUCÍ PROJEKTU: Ing. arch. Martin Jetelina +420 604 453 602 jetelina@maaus.cz			
<div>NÁZEV ZAKÁZKY:</div> <div>OBNOVA DĚTSKÉHO MĚSTEČKA V HODONÍNĚ</div>			
STUPEŇ PROJEKTOVÉ DOKUMENTACE: Dokumentace pro provedení stavby		DATUM:	12/2023
OBJEKT: SO 2050 Skladovací chatka		ČÍSLO PROJEKTU :	23_009
ČÁST D.1.1 Architektonicko-stavební řešení		MĚŘÍTKO:	1 : 10, 1 : 75
DOKUMENT - VÝKRES:		ČÍSLO VÝKRESU:	PARÉ:
DETAIL A - DŘEVĚNÝ OBKLAD		D.111	